

D-Box 2

MANUALE VELOCE



1. Contenuto della scatola



2. Come scaricare la carta del conducente



Inserire la scheda del conducente nella fessura del dispositivo come mostrato in figura.

Una volta inserita la scheda, inizia in modo automatico il download e compare la scritta sul display **Download Attendere**.



Una volta completato il download comparirà la scritta **Download OK**.

È ora possibile rimuovere la scheda. I dati sono **salvati in automatico sul dispositivo**.

3. Come scaricare la memoria del tachigrafo

Con VDO



Inserire la **carta dell'azienda** nel tachigrafo.



Successivamente inserire il cavo di scarico all'interno dell'apposito attacco sul tachigrafo digitale.



Il dispositivo si accende in automatico e apparirà la scritta **Premere un bottone**.



Due tipologie di scarico:

1. **Scarico Parziale:** scarica i dati dall'ultimo download.
2. **Scarico Totale:** la data di inizio e fine dello scarico sono proposte in automatico. Per confermare premere **OK** oppure è possibile cambiarle con i **tasti con le frecce** e poi premere **OK**.

Con STONERIDGE



Inserire la **carta dell'azienda** nel tachigrafo.



Premere in alto il cassetto della carta del tachigrafo.



Rimuovere il cassetto per avere accesso all'attacco di scarico.



Inserire il cavo di scarico (in dotazione con il dispositivo) all'interno dell'apposito attacco sul tachigrafo digitale.



L'altra estremità inserirla al dispositivo D-Box 2. Il dispositivo si accende in automatico e apparirà la scritta **Premere un bottone**.



Due tipologie di scarico:

1. **Scarico Parziale:** scarica i dati dall'ultimo download.
2. **Scarico Totale:** la data di inizio e fine dello scarico sono proposte in automatico. Per confermare premere **OK** oppure è possibile cambiarle con i **tasti con le frecce** e poi premere **OK**.

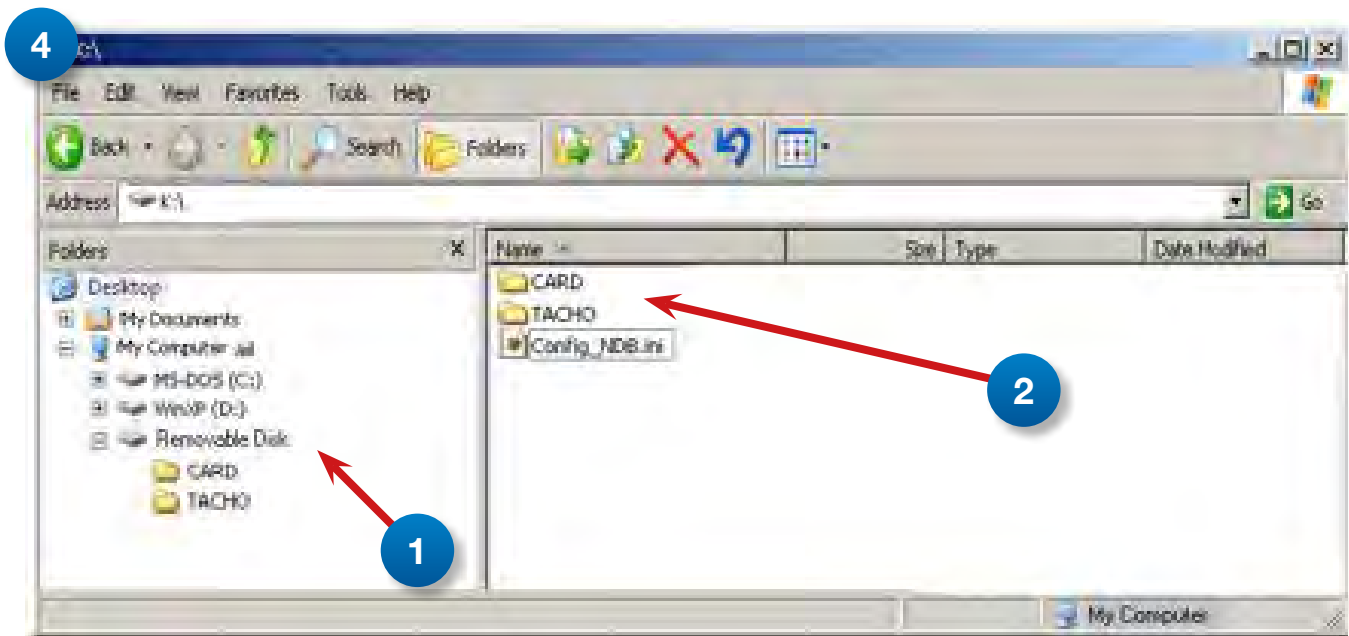
4. Come scaricare i dati sul computer



Collegare il cavo USB a lato del dispositivo D-Box 2 come mostrato in figura.



Collegare l'altra estremità del cavo USB al **computer**.



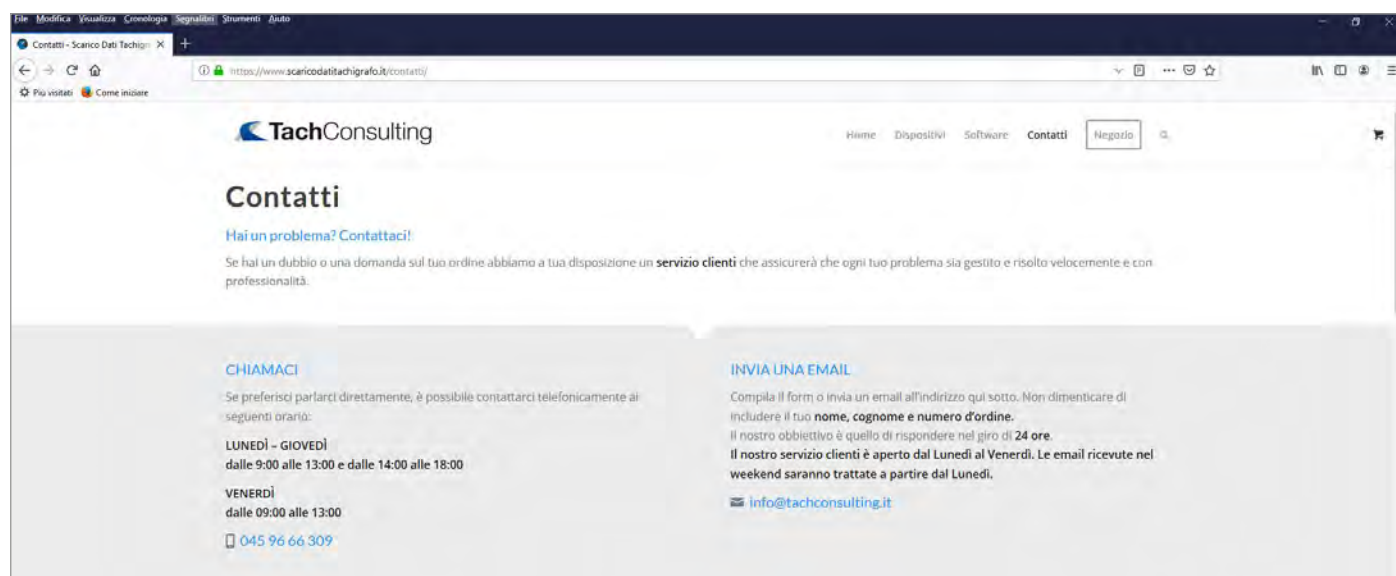
Una volta collegato il D-Box 2 apparirà l'icona sul computer nell'elenco dei dispositivi di collegamento come una normale chiavetta USB (**punto 1**). Fare click sulla cartella **Removable Disk**. Nella cartella **CARD** è possibile trovare i dati degli scarichi delle carte dei conducenti mentre nella cartella **TACHO** o possibile trovare i dati degli scarichi dei tachigrafi. (**punto 2**).

5. Istruzioni per l'assistenza tecnica da remoto

In caso di problematiche relative al software o alla connessione del dispositivo con il computer, **la nostra assistenza può essere svolta da remoto**, cioè collegandoci da remoto direttamente al computer del cliente per risolvere le problematiche individuate.

Per il collegamento da remoto utilizziamo il **software LiveLet** che deve essere scaricato dal cliente direttamente dal nostro sito. Di seguito la procedura di scarico.

1. Collegarsi al nostro sito **www.scaricodatitachigrafo.it** e andare sulla pagina **Contatti**.



2. Nella sezione **Assistenza da remoto** cliccare sul pulsante **Contatta Operatore**. Verrà scaricato in modo automatico un **file eseguibile (.exe)** del programma di connessione da remoto LiveLet.

Una volta scaricato **far partire il programma LiveLet**, il nostro operatore vi indicherà un codice da inserire per iniziare la connessione da remoto.



6. Contatti di assistenza

 **+39 045 966 63 09**

 **vendite@scaricodatitachigrafo.it**

Tacho2Safe



TachConsulting Srl

Via XXI Novembre, 188B

37020 - Volargne (VR)

+39 045 966 63 09

info@tachconsulting.it

www.tachconsulting.it